



Tel.: +30 2645023789, +30 6981069338 - Email: info@lefkas-landbroker.com

[1899] Neohori Hillside Stone Charme

Price: 370.000€ ~~390.000€~~

Πέτρινο σπίτι σε ένα ήσυχο περιβάλλον με όμορφη θέα προς τα νησάκια και τους γύρω καταπράσινους λόφους

Στην πλαγιά του ορεινού χωριού Νεοχώρι, πάνω από την περιοχή Νυδρί, αυτό το γραφικό πέτρινο σπίτι προσφέρει ηρεμία, ιδιωτικότητα και όμορφη θέα προς την ανατολική ακτή του Ιονίου με τα μικρά νησάκια και τους καταπράσινους λόφους.

Το ακίνητο απλώνεται σε οικόπεδο 390,53 τ.μ. και έχει συνολικό ζωτικό χώρο 104,22 τ.μ. που αναπτύσσεται σε 2 επίπεδα: Στο ισόγειο υπάρχει ένας ανοιχτ...



390.53μ²



104.22μ²



2



1 + WC



Ενιαίος χώρος



Ενιαίος χώρος



✓



✓



69.90m²



21.07m²



Εγκατάσταση για θέρμανση



✓



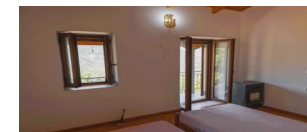
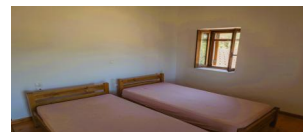
Υπάρχει χώρος



2.310μ



Forthcoming



Πέτρινο σπίτι σε ένα ήσυχο περιβάλλον με όμορφη θέα προς τα νησάκια και τους γύρω καταπράσινους λόφους

Στην πλαγιά του ορεινού χωριού Νεοχώρι, πάνω από την περιοχή Νυδρί, αυτό το γραφικό πέτρινο σπίτι προσφέρει ηρεμία, ιδιωτικότητα και όμορφη θέα προς την ανατολική ακτή του Ιονίου με τα μικρά νησάκια και τους καταπράσινους λόφους.

Το ακίνητο απλώνεται σε οικόπεδο 390,53 τ.μ. και έχει συνολικό ζωτικό χώρο 104,22 τ.μ. που αναπτύσσεται σε 2 επίπεδα: Στο ισόγειο υπάρχει ένας ανοιχτός χώρος καθιστικού, τραπεζαρίας και κουζίνας με τζάκι, ένα WC και μια μικρή αποθήκη, ενώ από την ξύλινη σκάλα φτάνουμε στο πρώτο επίπεδο όπου έχουμε 2 υπνοδωμάτια, το ένα με πρόσβαση σε μπαλκόνι, ένα μπάνιο και ένα ακόμη μικρό δωμάτιο που μπορεί να χρησιμοποιηθεί ανάλογα με τις ανάγκες κάποιου. Εκτός από το τζάκι, το ακίνητο διαθέτει και εγκατάσταση για θέρμανση. Στο πίσω μέρος του σπιτιού, υπάρχει ένας αποθηκευτικός χώρος 21 τ.μ. και δίπλα στην κύρια κατοικία, ένας πετρόκτιστος χώρος γκαράζ 69,90 τ.μ.

Ο εξωτερικός χώρος προσφέρει μια ευρύχωρη τσιμεντένια βεράντα και τον κατάλληλο χώρο για μια πισίνα, αν κάποιος το επιθυμεί.